

## Auskunft und Anmeldung

Klinik für Hämatologie, Onkologie,  
Hämostaseologie und Stammzelltransplantation  
Uniklinik RWTH Aachen

### Marc Maintz

Tel.: 0241 80-80703

Fax: 0241 80-82449

Bitte senden Sie uns Ihre Rückantwort bis zum 08. April 2016  
mit unten stehender Karte per Post oder  
mit kurzer Nachricht per Mail: [ecca-fortbildung@ukaachen.de](mailto:ecca-fortbildung@ukaachen.de)



Sekretariat  
Med. Klinik IV

Uniklinik RWTH Aachen

Pauwelsstr. 30

52074 Aachen

### Anmeldung zum 7. Aachener Symposium „Erkrankungen des Blutes“

Termin: 16.04.2016, 10:00 - 13:00 Uhr  
Ort: Uniklinik RWTH Aachen  
Pauwelsstr. 30, 52074 Aachen

Ich nehme mit \_\_\_\_\_ Personen teil.

Wir interessieren uns für folgende Themen:

- I – Mastozytose  
 II – Multiples Myelom  
 III – Non-Hodgkin-Lymphome

Name \_\_\_\_\_

Adresse \_\_\_\_\_

Datum/Unterschrift \_\_\_\_\_

Die Klinik für Hämatologie, Onkologie, Hämostaseologie und Stammzelltransplantation (Med. Klinik IV) an der Uniklinik RWTH Aachen arbeitet erfolgreich mit verschiedenen Selbsthilfeorganisationen zusammen:

#### Leukämie- und Lymphomhilfe e.V.

##### Selbsthilfeverband in NRW

Michael Enders, Tel.: +49 (0)2261 | 41951

E-Mail: [regionalllh@t-online.de](mailto:regionalllh@t-online.de), Website [www.llh-nrw.de](http://www.llh-nrw.de)

#### Leukämie- und Lymphomhilfe Aachen

Jan Lüneberg, Tel.: +49 (0)241 | 174397

E-Mail: [llh-aachen@web.de](mailto:llh-aachen@web.de)

#### MPN-Netzwerk e.V.

##### Selbsthilfeinitiative für Menschen mit Myeloproliferativen Neoplasien

E-Mail: [info@mpn-netzwerk.de](mailto:info@mpn-netzwerk.de), Website: [www.mpn-netzwerk.de](http://www.mpn-netzwerk.de)

#### Non-Hodgkin-Lymphome Hilfe e.V.

##### Selbsthilfeorganisation in NRW

Geschäftsstelle, Tel.: +49 (0)2261 | 41951

E-Mail: [nhl-hilfe@web.de](mailto:nhl-hilfe@web.de), Website: [www.nhl-hilfe.eu](http://www.nhl-hilfe.eu)

#### Plasmozytom/Multiples Myelom

##### Selbsthilfegruppe NRW e.V.

Patiententelefon Tel.: +49 (0)2058 | 8953278

Email: Website: [www.myelom-nrw.de](http://www.myelom-nrw.de)

Klaus-Werner Mahlfeld, E-Mail: [klaus.mahlfeld@myelom-nrw.de](mailto:klaus.mahlfeld@myelom-nrw.de)

#### pmm-Gruppentreffen in Aachen

Manfred Pelzer, Tel.: +49 (0)2408 | 58338

E-Mail: [manfred.pelzer@myelom-nrw.de](mailto:manfred.pelzer@myelom-nrw.de)

Anja Köchel, Tel.: +49 (0)241 | 80 36981

E-Mail: [ecca@ukaachen.de](mailto:ecca@ukaachen.de)

#### Mastozytose Initiative - Selbsthilfenetzwerk e.V.

Andrea König M.A., E-Mail: [info@mastozytose.com](mailto:info@mastozytose.com)

Website: [www.mastozytose.com](http://www.mastozytose.com), [www.mastocytosis.eu](http://www.mastocytosis.eu)

#### Mastozytose e.V.

Waltraud Schinhofen

E-Mail: [vorstand@mastozytose.de](mailto:vorstand@mastozytose.de)

Website: [www.mastozytose.de](http://www.mastozytose.de)

**Leukämie**  
online.de  
Die Online-Gemeinschaft zum Thema Leukämie



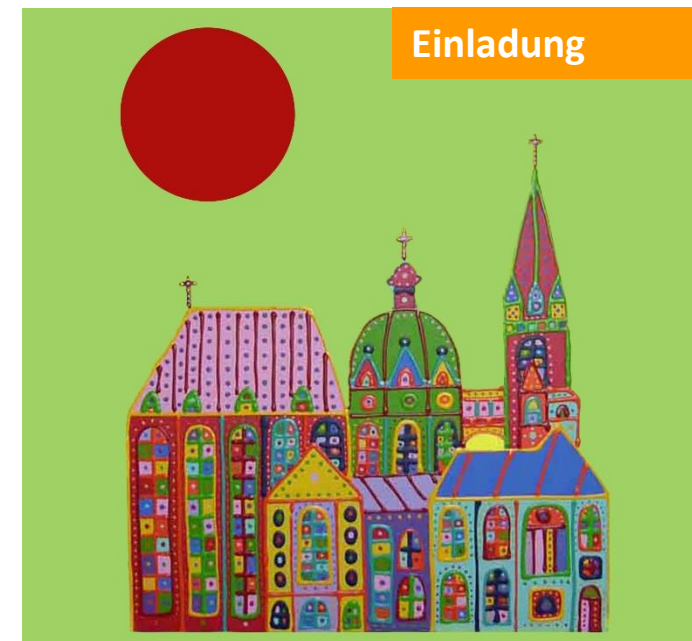
Wir besiegen Blutkrebs.

Wir erheben keinen Teilnahmebeitrag.  
Parkplätze sind ausreichend vor der Uniklinik  
vorhanden. Die Gebühren für den Parkplatz der  
Uniklinik RWTH Aachen betragen 1 EUR pro Stunde.

**UNIKLINIK**  
**RWTHAACHEN**

Euregionales comprehensive  
Cancer Center Aachen (ECCA)

Einladung



„Aachener Dom“ mit freundlicher Genehmigung Michael Pfannschmidt, Köln

## 7. Aachener Patienten- und Angehörigensymposium 2016

Aktuelle Informationen für Patienten  
mit Erkrankungen des Blutes:  
Multiples Myelom, Lymphom und Mastozytose

**Samstag, 16. April 2016**

**10:00 – 13:00 Uhr**

Uniklinik RWTH Aachen

**ECCA** Euregionales  
comprehensive  
Cancer Center  
Aachen

Sehr geehrte Patienten,  
liebe Angehörige und Interessierte,

wir freuen uns sehr, im Jahr 2016 bereits zum siebten Mal gemeinsam mit den regionalen und überregionalen Selbsthilfegruppen zu einer Informationsveranstaltung mit dem Thema „Erkrankungen des Blutes“ für Patienten und Angehörige einzuladen.

In diesem Jahr liegt der Schwerpunkt bei den Lymphomen und dem Multiplen Myelom. Aufgrund des großen Interesses im letzten Jahr bieten wir auch dieses Jahr einen Themenkomplex zur Mastozytose an.

Um Ihren Fragen und Anliegen mehr Raum zu bieten, hat unsere Veranstaltung ein neues Format: Zu jedem der drei Themenkomplexe werden wir je einen Expertenvortrag mit einer anschließenden Diskussion und der Möglichkeit für Fragen anbieten.

Wir hoffen, unser neues Konzept weckt Ihr Interesse und möchten Sie herzlich zu diesem vielseitigen Symposium einladen.

Mit herzlichen Grüßen,  
Ihr



Prof. Dr. Tim H. Brümmendorf

Direktor Med. Klinik IV

## Bitte wählen Sie aus den 3 parallelen Vorträgen von 10:00 – 12:00 Uhr:

### Mastozytose

Hörsaal 1

#### Vortrag:

„Das Spektrum der Mastzellerkrankungen aus hämatologischer Sicht“

Dr. med. Karla Schmitt, Uniklinik RWTH Aachen

#### Diskussion:

Dr. med. Jens Panse , Uniklinik RWTH Aachen

Dr. med. Karla Schmitt , Uniklinik RWTH Aachen

Waltraud Schinhofen, Selbsthilfe-Verein Mastozytose e.V.

Andrea König, Mastozytose Initiative, Selbsthilfenetzwerk e.V.

### Multiples Myelom - 10:00 bis 12:00 Uhr

Hörsaal 5

#### Vortrag:

„Diagnostik beim Multiplen Myelom – was sagen mir die Untersuchungsergebnisse?“

PD Dr. med. Stefan Wilop , Uniklinik RWTH Aachen

#### Diskussion:

PD Dr. med. Stefan Wilop , Uniklinik RWTH Aachen

Klaus-Werner Mahlfeld, Plasmozytom/Multiples Myelom

Selbsthilfegruppe NRW e.V.

Manfred Pelzer, pmm, Myelom-Selbsthilfegruppe

### Non-Hodgkin-Lymphome

Hörsaal 6

#### Vortrag:

„Leben mit Lymphom - Bedeutung und Behandlung einer heterogenen Krankheit“

Dr. med. Mareike Tometten, Uniklinik RWTH Aachen

PD Dr. med. Kordelia zur Hausen, Uniklinik RWTH Aachen

#### Diskussion:

Dr. med. Mareike Tometten, Uniklinik RWTH Aachen

PD Dr. med. Kordelia zur Hausen, Uniklinik RWTH Aachen

Jan Lüneberg, Leukämie- und Lymphomhilfe Aachen

## Anschließend gemeinsam

### Diskussionen, Fragen und Imbiss

von 12:00 bis 13:00 Uhr

Spiegelsaal

Im Anschluss an die Vorträge und Diskussionen steht im Spiegelsaal ein gemeinsamer Imbiss zur Verfügung. Hier stehen die Referenten der drei Themenbereiche ebenfalls für weitere Fragen und Diskussionen zur Verfügung.

**Wir bitten um Angabe der Teilnehmerzahl auf der beiliegenden Antwortkarte, um Getränke und Imbiss entsprechend planen zu können.**

Weitere Selbsthilfe Angebote sowie Hilfen für das Leben mit Krebs finden Sie unter [www.lebenmitkrebs-aachen.de](http://www.lebenmitkrebs-aachen.de). „leben mit krebs“ bietet halbjährlich Patientenveranstaltungen zu verschiedenen Themen an.